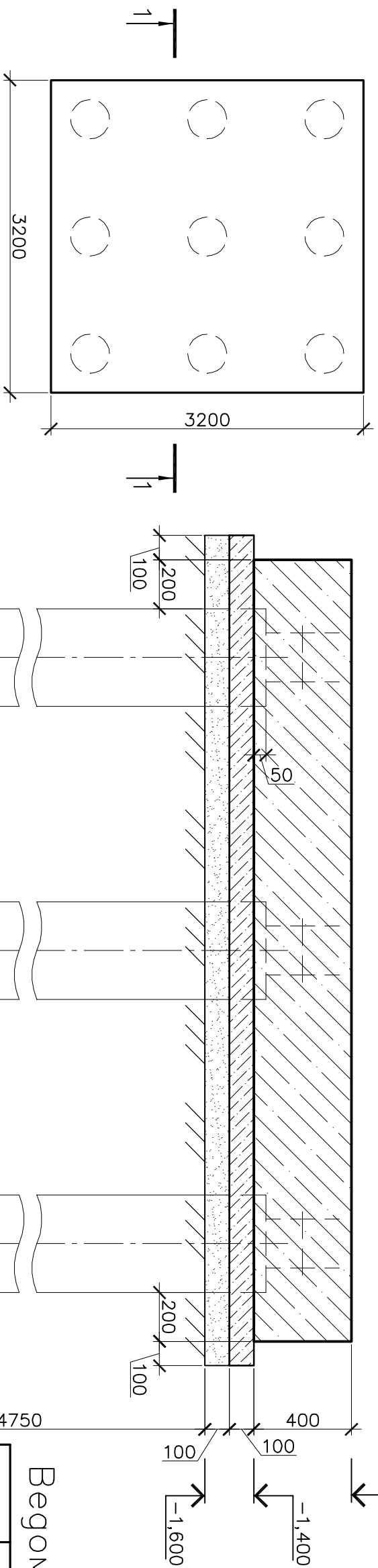


Поз.	Эскиз
2	<p>Technical drawing of a stepped profile. The profile consists of a horizontal top edge of length 260, a vertical edge of length 200, and two slanted edges, each of length 300. The drawing includes dimension lines and tick marks indicating the measurements.</p>

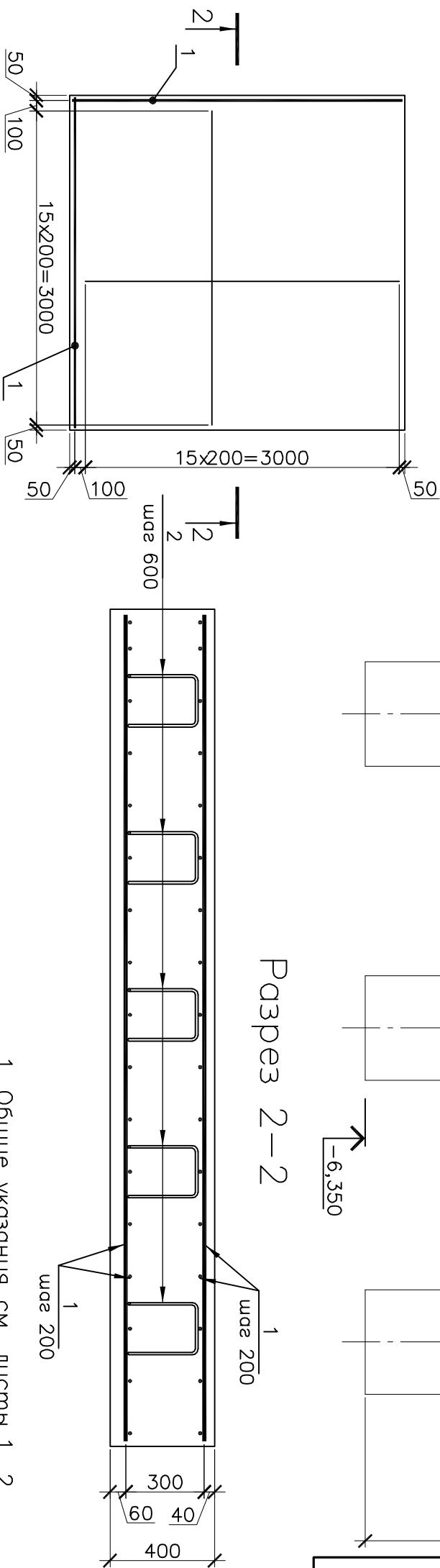
## Paper 1-1



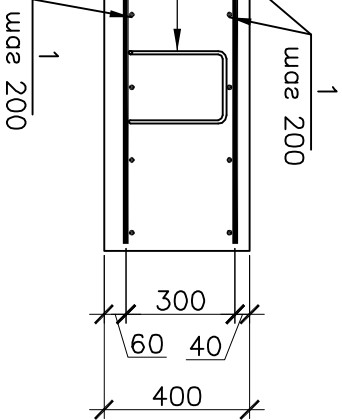
Бегонья gemaei

Поз.	Эскиз
2	

Схема армирования роста  
(нужная и верхняя арматура)



## Paper 2-2



1. Общие указания см. листы 1, 2.
2. Фиксаторы (поз 2) ставятся с шагом 600 мм в шахматном порядке.
3. Расход песка средней крупности средней плотности — 1,2 м<sup>3</sup>.
4. Если при отрывке комлобана будут обнаружены пустоты, их необходимо засыпать песчано-гравийной смесью с тщательным трамбованием.

# Спецификация элементов роста РМ2

Поз.	Обозначение	Наименование	Кол.	Масса ег, кг	Приме- чение
		<u>Демали</u>			
1		Ø16 А-III ГОСТ 5781-82* =3160	68	4.99	
2	См. ведомость геталей	Ø8 А-I ГОСТ 5781-82* =1320	25	0.52	
		<u>Материалы</u>			
		Бетон В25 W6 F75	4.1		(Крыш)Верх
		Бетон В7.5	1.2		Бетонная подложка(обкл)

[illegible]